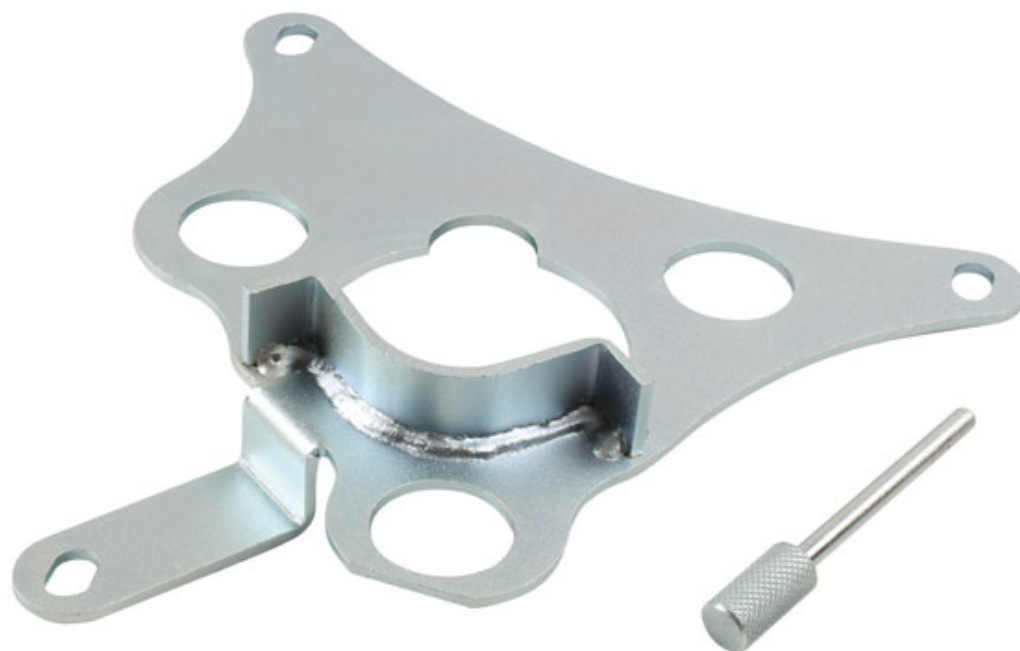


## Outil de blocage de pignon de pompe diesel – Nissan

La pompe diesel haute pression des moteurs diesel Nissan 2.2 et 2.5 est chassée de la chaîne d'entraînement de l'arbre à cames. Pour déposer la pompe sans perturber la chaîne de distribution, le pignon de pompe à carburant doit être bloqué en position. Le Laser 8075 est conçu pour bloquer le pignon et permettre la dépose de la pompe tout en maintenant la tension des chaînes de distribution.



### Additional Information

- Les applications Nissan comprennent : Almera (de 2000 à 2006), Cabstar (de 2006 à 2014), Murano (de 2010 à 2015), Nivara (de 2002 à 2016), NP 300 (de 2008 à 2013), NT 400 (de 2014 à 2016), Pathfinder (de 2004 à 2016), Primera (de 2002 à 2006), X-Trail (de 2001 à 2007).
- Les applications comprennent les codes moteur : YD25DDT (2.5Di, 2.5DDCi) YD22DDTi , YD22DDT (2.2 turbo diesel).
- Équivalent de l'OEM KV11106060 et KV11106030.
- Comprend la retenue de pignon avec son outil ainsi que la pige de réglage de la pompe.
- À utiliser conformément aux instructions fournies par le constructeur du véhicule.

<http://lasertools.co.uk/product/8075>

